

Tableau 1 : Collections de la BnF au 31 décembre 2020

	2020
Livres et recueils	15 700 000
Périodiques (titres)	400 000
Manuscrits	370 000
Estampes et photographies	15 800 000
Partitions	2 000 000
Cartes, plans, globes	900 000
Monnaies et jetons	440 000
Médailles	150 000
Autres objets	60 000
Documents relatifs aux spectacles	3 000 000
Enregistrement sonores	1 600 000
Vidéogrammes	350 000
Multimédias	180 000
Archives du web (en fichiers collectés (URL))	40 000 000 000
<i>En teraoctets</i>	<i>1 400</i>

Tableau 2 : Principales entrées par dépôt légal à la BnF

En nombre de dépôts

<i>Type de documents</i>	Dépôt légal éditeur			
	2017	2018	2019	2020
Livres	81 263	82 313	79 582	64 121
Livres numériques			476	63
Périodiques	245 420	219 766	212 661	178 816
Brochures et publications diverses	13 025	15 496	11 484	7 732
Son	8 230	7 733	8 071	8 704
<i>dont son dématérialisé</i>				4 460
Vidéogrammes	10 230	5 770	9 620	5 037
Multisupports	1 410	1 320	1 264	743
Multimédias	1 621	1 686	1 420	1 745
Cartes et plans	2 263	1 878	2 298	1 222
Estampes	282	374	292	250
Livres d'artiste	54	34	61	44
Photographies	87	460	236	292
Monnaies			77	35
Affiches illustrées	331	1 034	746	426
Imagerie (cartes postales)	8 971	7 632	4 546	2 598
Partitions	2 121	2 232	1 492	1 516
Internet*	2,2	2,7	3,1	3,5
<i>Dont collectes larges</i>	1,4	2,1	2,3	2,7
<i>Dont collectes ciblées</i>	0,8	0,5	0,8	0,8

*en milliards de fichiers web (URL)

Tableau 3 : Monographies entrées par achats, dons, échanges

En nombre de titres

	Acquisitions d'ouvrages			
	2017	2018	2019	2020
Achats	42 590	49 995	54 230	46 448
Dons	6 464	7 000	7 421	5 617
Échanges	1 673	2 505	1 308	977
Total papier	50 727	59 500	62 959	53 042
Acquisitions numériques*	2 297	2 057	1 868	1 318

Tableau 4 : Périodiques entrés par achats, dons, échanges

En nombre de titres

	Acquisitions de périodiques (en nombre de titres)			
	2017	2018	2019	2020
Achats	5 590	5 584	5 552	4 394
Dons	1 073	1 205	958	936
Echanges	769	673	634	589
Total papier	7 432	7 462	7 144	5 919
Acquisitions numériques	courant + rétrospectif de profondeur historique variable			

Tableau 5 : Documents spécialisés entrés par achats, dons et autres modes d'entrées

Catégories des documents reçus	Achats			Dons et autres modes d'entrées			Total		
	2018	2019	2020	2018	2019	2020	2018	2019	2020
Affiches	1	25	1	1 613	3 665	488	1 614	3 690	489
Cartes, atlas et globes	881	825	877	247	10 064	44	1 128	10 889	921
Catalogues de ventes et de libraires	5	-	-	1 007	441	224	1 012	441	224
Costumes et accessoires	42	-	-	-	19	2	42	19	2
Dessins et dessins de presse	917	688	131	1 621	38	267	2 538	726	398
Documents sonores (phonogrammes)	1 924	1 887	2 398	1 603	775	675	3 527	2 662	3 073
Dossiers de presse	-	-	-	354	412	120	354	412	120
Éphémères	-	-	-	45	-	163	-	-	163
Estampes	52	424	61	732	1 121	59	784	1 545	120
Imagerie (cartes postales)	-	-	-	7 643	239	-	7 643	239	-
Images animées (vidéogrammes)	1 256	1 087	1 675	13 232	5 822	7 927	14 488	6 909	9 602
Livres d'artistes & graphiques	47	1	41	-	-	3	47	1	44
Manuscrits	359	166	100	477	51	1 092	836	217	1 192
Maquettes de spectacle	7	114	91	2	4 320	30	9	4 434	121
Monnaies et médailles	44	-	1	13	-	176	57	-	177
Multimédia mono et multisupport	363	249	241	482	301	55	845	550	296
Musique imprimée	124	539	446	73	94	42	197	633	488
Objets	2	222	4	265	18	17	267	240	21
Photos du XIX ^e siècle	120	49	125	857	42	1 613	977	91	1 738
Photos des XX ^e et XXI ^e siècles	255 353	225 480	71 012	52 394	20 010	29 681	307 747	245 490	100 693
Portfolios (estampes et photos)	4	-	2	-	-	-	4	-	2
Programmes de spectacles	-	-	-	6 341	6 218	2 877	6 341	6 218	2 877
Timbres	-	-	-	-	-	1	-	-	1

Tableau 6 : Numérisation (nombre d'images numériques validées)

	2017	2018	2019	2020
Nombre d'images produites en interne*	2 729 565	2 492 838	2 211 000	1 975 816
Nombre d'images produites sur marché	15 130 841	11 800 472	11 604 000	7 664 279
Total	17 860 406	14 293 310	13 815 000	9 640 095

**l'ensemble de la production interne (départements de la Conservation et de la Reproduction) est ici comptabilisé à l'entrée des chaînes permettant sa diffusion dans Gallica (et non en sortie d'atelier comme en 1.3 du rapport).*

Tableau 7 : Catalogage courant du dépôt légal des livres et périodiques

	2017	2018	2019	2020
Notices bibliographiques créées	81 793	88 613	85 138	53 502
Notices bibliographiques mises à jour (enrichissement)	53 654	63 712	61 637	39 420
Notices d'autorité créées	22 196	24 543	22 350	14 444
Notices d'autorité mises à jour	20 275	25 499	25 107	15 956
Total des notices créées	103 989	113 156	107 488	67 946
Total des notices mises à jour	73 929	89 211	86 744	55 376

Tableau 8 : Catalogage courant et rétrospectif par les départements de collections

	2017	2018	2019	2020
Notices bibliographiques produites*	95 791	94 476	100 732	87 358
Notices d'autorité produites	48 772	49 775	46 612	39 955
Total des notices produites	144 563	144 251	147 344	127 313

*Notices créées ou dérivées

Tableau 9 : Dérivation de notices pour les monographies imprimées

	2017	2018	2019	2020
Notices produites	44 293	43 656	47 178	39 360
Notices dérivées	22 370	24 821	27 651	22 627
% de notices dérivées	51%	57%	59%	57%

Tableau 10 : Conservation curative

	2017	2018	2019	2020
Nombre de volumes réparés physiquement*	7 949	8 186	7 239	5 556
Nombre de documents en feuille réparés*	239 496	266 734	215 224	277 474
Reliure main (nombre de volumes)	1 418	1 322	988	716
Désinfection (m3)	4	18	16	28
Objets, maquettes, divers*	14 597	9 339	2 019	2 343
Dorures / titrages (nombre de volumes)	647	1 152	990	674
Documents Son		984	1 390	1 299
Documents Vidéo		3	3	9
Documents Objet audiovisuel			6	

*à la production des ateliers centralisés de la conservation a été ajoutée celle des ateliers spécialisés des départements de collections

Tableau 11 : Conservation préventive

	2017	2018	2019	2020
Reliure mécanisée (volumes commandés)	24 050	24 879	22 893	21 303
Conditionnement sur mesure (documents)*	16 432	15 459	16 473	9 242
Équipement léger (documents magasin)	6 829	6 121	5 465	3 396
Désacidification (en u.c.)	26 660	2 243	5 500	4 572

**hors équipements réalisés par les départements de collections*

Tableau 12: Abonnements délivrés

<i>en nombre de titres</i>	2017	2018	2019	2020
Pass lecture/culture - Bibliothèque tous publics*	37 271	37 009	39 805	21 204
Pass annuel recherche**	22 389	21 384	21 477	12 062
Carte 15 entrées**	417			
Carte 3 entrées**	1 957			
Pass recherche 5 entrées	2 496	2 792	2 687	941
Pass recherche 1 entrée	7 327	9 164	9 171	3 330
Total Recherche	34 586	33 340	33 335	16 333

Tableau 13 : Fréquentation des salles de lecture

	2017	2018	2019	2020
Rez-de-jardin	302 031	309 969	302 303	117 159
Richelieu	28 679	27 043	27 571	13 565
Arsenal	8 236	7 432	8 084	3 870
Opéra	2 076	2 036	2 198	917
Avignon	6 321	4 204	6 004	660
Sous total RAO	45 312	40 715	43 857	19 012
Total bibliothèque de recherche	347 343	350 684	346 160	136 171
Haut-de-jardin	507 976	507 637	504 604	185 893
Estimations Haut-de-jardin hors salles de lecture	66 619	66 230	70 054	16 003
Total Haut-de-jardin	574 595	573 867	574 658	201 896
Total BnF	921 938	926 231	920 818	338 067

Tableau 14 : Nombre de documents communiqués

	2017	2018	2019	2020
Rez-de-Jardin	705 420	670 848	780 461	279 391
RAO	175 655	200 132	161 612	70 632
Total sur support	881 075	870 980	942 073	350 023
Gallica intramuros	135 301	119 213	125 173	75 191
Total BnF	1 016 376	990 193	1 067 246	425 214

En 2019, évolution de l'indicateur Rez-de-jardin, pour inclure plus systématiquement les demandes de mise de côté communiquées le lendemain

Tableau 15 : Fréquentation des expositions temporaires (accès payants et gratuits)

En nombre de visites

Fréquentation des expositions temporaires	Salle	2020	2019/2020
Tolkien. Voyage en Terre du Milieu	Galleries 1 et 2 - François-Mitterrand	63 047	72 024
Josef Koudelka. Ruines	Galerie 2 - François-Mitterrand	13 439	
Total expositions payantes		76 486	
Claudine Nougaret : dégager l'écoute	Galerie des donateurs - François-Mitterrand	10 306	
Pascal Quignard, Fragments d'une écriture	Galerie des donateurs - François-Mitterrand	4 171	
La Société des bibliophiles français, Pour l'amour du liv	Bibliothèque de l'Arsenal	345	
Total expositions gratuites		14 822	
Le Grand Opéra : le spectacle de l'histoire	Opéra Garnier	22 670	65 555
Total expositions site Opéra		22 670	
TOTAL		113 978	

Tableau 16 : Fréquentation des principales manifestations culturelles
 Manifestations ayant rassemblé 200 personnes ou plus

Cycle	Titre	Type de manifestation	Date	Lieu	Fréq.
Autour de l'exposition Tolkien, voyage en Terre du Milieu	<i>Alan Lee : illustrer Tolkien (avec Marie Bertagnolle) avec retransmission en salle 70</i>	Conférence	06/02/20	FM - Grand auditorium	404
En lisant, en écrivant	<i>Ian McEwan</i>	Conférence	14/01/20	FM - Grand auditorium	302
-	<i>Folie #1</i>	Événement	21/08/20	FM - Esplanade	250
Les rendez-vous du jeu vidéo	<i>Créer un univers fantasy. L'exemple de « The Witcher 3. Wild Hunt »</i>	Conférence	25/02/20	FM - Petit auditorium	235
-	<i>Symphonies de salon : Antoine Reicha, Ludwig van Beethoven</i>	Spectacle vivant	04/02/20	FM - Grand auditorium	204
Fantasy, retour aux sources	<i>Le Roi Arthur, un mythe contemporain</i>	Conférence	12/03/20	FM - Petit auditorium	200
-	<i>Dans la solitude des champs de coton</i>	Événement	02/09/20	FM - Esplanade	200

Tableau 17 : Fréquentation des activités d'éducation artistique et culturelle

Par rapport aux années précédentes, ce tableau prend en compte l'accueil de groupes autonomes et les groupes grand public hors scolaire

<i>Activités</i>	Accueils BnF	Accueils groupes autonomes
Grand public		
Visites de la BnF	2 307	825
Ateliers	702	
Visites d'expositions	1 737	948
Total	4 746	1 773
Scolaires		
Visites de la BnF	1 002	
Ateliers	1 772	
Visites d'expositions	2 007	2 171
Autres (concours de récitation, journée presse...)	annulés	
Total	4 781	2 171
Formations enseignants		
Formations à la BnF	198	
Visites de la BnF	580	
Visites d'expositions	145	
Formations à distance	251	
Journées EAC dans les territoires	115	
Autres (concours de récitation, journée presse...)		
Total	1 289	-
TOTAL	10 816	3 944

Tableau 18 : L'offre documentaire de Gallica

	2017	2018	2019	2020
Monographies	370 460	389 775	425 412	461 792
Fascicules de périodiques	1 976 433	2 349 523	3 500 459	4 685 698
Documents iconographiques	1 513 998	1 257 843	1 402 067	1 476 519
Cartes et plans	137 008	156 630	170 210	174 281
Documents sonores	47 404	47 521	47 612	47 933
Manuscrits	69 292	78 569	92 140	104 208
Musique notée	46 110	49 588	47 233	51 426
Vidéos	733	1 338	1 638	2 258
Objets	179 267	179 342	222 776	246 267
Nombre total de documents	4 340 705	4 510 129	5 909 547	7 250 382

(hors documents uniquement indexés et hors Gallica intra muros)

Tableau 19 : La fréquentation de Gallica

	2017	2018	2019	2020
gallica.bnf.fr*	13 468 641	15 242 033	14 926 804	17 954 940
lecteur exportable	50 908	19 200	8 363	506 280
application	371 010	312 182	259 304	254 764
Site mobile gallica.bnf.fr/m*	1 757 629			
Gallica intra-muros	41 404	44 771	45 823	33 112
Gallicadabra	7 706	7 050	9 725	10 011
Gallica studio	11 867	34 498	28 227	25 880
Numistral	21 502	38 534	43 655	37 677
Grande Collecte	8 848	36 601	22 325	4 420
Rotomagus	9 890	20 661	21 691	7 559
Bibliothèque numérique du RFN	13 724	26 133	27 672	28 116
Bibliothèque diplomatique numérique		39 769	34 091	21 059
France-Angleterre		20 126	85 979	31 609
Numba			20 667	8 303
Rosalis				50 841
Pireneas				37 345
IIIF-Gallica**	20 614			
Nombre total de visites	15 783 743	15 841 558	15 534 326	19 011 916

En italiques : services ouverts en cours d'année.

* mesures fusionnées en octobre 2017 entre site mobile et site principal

** arrêt de la mesure en mars 2017

Tableaux 20 : Les partenaires de Gallica au 31 décembre 2020

Les partenaires de Gallica par types de partenaires *	2020
Partenaires des territoires	152
Partenaires de l'Enseignement supérieur et de la recherche	38
Autres partenaires	54
Bibliothèques étrangères	10
Total des partenaires de Gallica	254

(toutes filières)

Nombre de documents des partenaires accessibles dans Gallica par filières	Fin 2020
Intégration par numérisation des documents dans les marchés et ateliers de la BnF	237 042
Intégration des fichiers numériques	365 015
Référencement par moissonnage des bibliothèques numériques partenaires	737 375
Total des documents des partenaires	1 339 432

* le calcul des partenaires a évolué. Désormais, seuls les partenaires actifs (moissonnés ou présents) dans Gallica sont comptabilisés

Tableau 21 : État du catalogue général - Volumétrie

	2017	2018	2019	2020
Total des notices bibliographiques	13 854 037	14 240 230	14 621 813	14 819 511
Total des notices d'autorité	5 618 032	5 811 139	5 851 813	5 880 349
Total des notices d'autorité diffusables	2 837 002	2 930 108	3 016 162	3 088 891
Total des notices d'exemplaires	22 439 262	22 952 954	23 614 449	24 021 221

Tableau 22 : État du catalogue général par type de document (nombre de notices bibliographiques)

<i>Type de document</i>	2017	2018	2019	2020
Image animée	278 057	289 282	302 333	311 566
Image fixe	760 648	843 191	891 300	942 807
Multimédia	76 747	77 677	78 600	79 270
Spectacle	58 566	59 491	60 159	60 628
Imprimé (sauf publication en série)	9 445 496	9 696 973	9 814 244	9 911 775
Publication en série imprimée	750 300	758 418	765 246	771 398
Ressource électronique	78 761	80 523	82 655	85 260
Médaille	179 620	179 620	256 548	253 418
Objet	2 842	2 961	3 014	3 104
Manuscrit moderne	171 191	172 705	175 351	183 037
Musique	768 146	779 241	875 031	882 979
Document sonore	929 201	942 509	956 028	969 913
Document cartographique	354 462	357 639	361 304	364 356
TOTAL général (hors sous-notice analytique*)	13 854 037	14 240 230	14 621 813	14 819 511

Tableau 23 : Distribution par type de notice bibliographique

<i>Type de notice</i>	2017	2018	2019	2020
Monographie	12 531 912	12 864 173	13 229 318	13 403 424
Collection	230 129	235 138	239 746	243 211
Ensemble	157 289	162 770	167 842	171 204
Recueil	335 900	373 952	379 670	388 898
Périodique	525 041	529 491	532 835	536 878
Historique	15 200	15 215	15 243	15 268
Spectacle	58 566	59 491	60 159	60 628
TOTAL	13 854 037	14 240 230	14 624 813	14 819 511
Sous-notice analytique*	3 017 292	3 015 030	3 056 306	3 101 802

*les sous-notices analytiques sont employées pour rassembler les accès nécessaires à une partie d'un document (texte inclus dans un ouvrage, etc.).

Tableau 24 : Distribution par type de notice d'autorité

<i>Type de notice</i>	2017	2018	2019	2020
Noms de personne	4 056 785	4 217 036	4 264 022	4 278 463
Collectivités	597 856	642 116	621 159	624 803
Marques	26 634	26 899	27 132	27 394
Titres (conventionnel, uniforme musical, uniforme textuel)	313 453	325 806	335 464	342 111
Noms géographiques	262 602	262 313	262 621	262 833
Dewey	146 931	148 080	149 756	151 722
Rameau	187 037	188 889	191 659	193 023
TOTAL général	5 591 298	5 811 139	5 851 813	5 880 349

Tableau 25 : Part des notices du catalogue général versées dans Data.bnf.fr

	2017	2018	2019	2020
Entités Personne	99,9%	99,1%	98,5%	99,6%
Entités Organismes	99,9%	99,4%	99,3%	99,9%
Entités Titres	99,6%	98,6%	83,0%	99,9%
Entités RAMEAU	99,9%	100,0%	100,0%	100,0%
Entités Noms géographiques	99,0%	99,2%	99,2%	99,1%
Notices de spectacles	99,8%	99,7%	99,9%	99,9%
Périodiques	61,2%	63,7%	62,9%	60,6%
Monographies	70,6%	71,9%	74,5%	74,0%

Tableau 26 : Catalogue collectif de France

	2017	2018	2019	2020
Nombre de notices dans la base Patrimoine	6 665 901	6 888 060	6 903 396	8 118 552
Nombre de fonds décrits dans le RNBFD	3 590	3 723	3 789	4 072
Fréquentation du CCFr (nombre de visites)	625 419	471 475	267 332	413 332

Tableau 27 : Répartition des effectifs par corps et catégorie

Statut	Catégorie	2017		2018		2019		2020	
		PP	ETPT	PP	ETPT	PP	ETPT	PP	ETPT
Personnels État	A	428	415,7	438	427,9	437	425,3	435	427,2
	B	449	415,4	442	422,7	449	420,1	452	430,2
	C	643	602,7	636	619,0	617	609,7	586	587,2
	Total	1 520	1 433,8	1 516	1 469,6	1 503	1 455,1	1 473	1 444,6
Personnels non-titulaires	A	415	400,0	411	404,7	421	400,2	439	415,7
	B	200	192,4	165	171,0	176	159,8	182	167,8
	C	21	20,7	12	15,0	14	11,8	22	18,3
	EA*		0,3						
	Total	636	613,4	588	590,7	611	571,7	643	601,8
Personnels non-titulaires à temps incomplet		203	148,6	167	127,3	181	120,8	172	114,3
Total		2 359	2 195,8	2 271	2 187,6	2 295	2 147,6	2 288	2 160,6

**Emplois d'avenir*

PP = personnes physiques (chiffres au 31/12)

ETPT = équivalent temps plein annuel travaillé (moyenne annuelle)

Tableau des autorisations budgétaires

	DEPENSES									
	CF 2019		BI 2020		BR 2020		CF 2020		taux de réalisation	
	Montants	Montants	Montants	Montants	Montants	Montants	Montants	AE	CP	
	AE	CP	AE	CP	AE	CP	AE	CP	AE	CP
Personnel	140 922 265	140 922 265	143 781 760	143 781 760	144 588 972	144 588 972	144 409 864	144 409 864	99,9%	99,9%
Fonctionnement	#####	#####	#####	#####	#####	#####	#####	#####	93,2%	90,4%
Investissement	35 853 045	34 420 846	58 795 121	51 793 089	46 753 042	38 727 153	42 597 287	37 896 176	91,1%	97,9%
TOTAL DES DEPENSES - AE (A) CP (B)	225 321 037	224 727 046	257 763 372	248 065 156	242 622 378	232 738 176	234 786 721	226 962 899	96,8%	97,5%

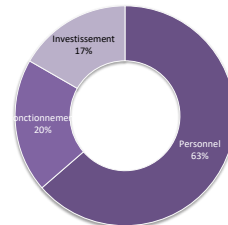
	RECETTES					Taux de réalisation			
	CF 2019		BI 2020		BR 2020		CF 2020		
	Montants	Montants	Montants	Montants	Montants		Montants		
Recettes globalisées	213 208 703	216 664 303	215 304 900	215 964 458	100,3%				
Subvention pour charges de service public	181 840 385	183 232 611	184 039 823	184 537 094	100,3%				
Autres financements de l'Etat	20 899 240	22 737 392	22 737 392	23 112 392	101,6%				
Recettes propres	10 469 078	10 694 300	8 527 685	8 314 972	97,5%				
Recettes fléchées*	7 754 162	16 424 733	5 827 255	6 409 086	110,0%				
Financements de l'Etat fléchés	656 592	50 000	182 859	463 722	253,6%				
Autres financements publics fléchés	841 695	1 920 829	570 200	630 447	110,6%				
Recettes propres fléchées	6 255 875	14 453 904	5 074 195	5 314 917	104,7%				
TOTAL DES RECETTES (C)	220 962 866	233 089 036	221 132 155	222 373 544	100,6%				

SOLDE BUDGETAIRE	CF 2019	BI 2020	BR 2020	CF 2020
Abondement ou prélèvement sur la trésorerie	- 3 764 181	- 14 976 120	- 11 606 021	- 4 589 355

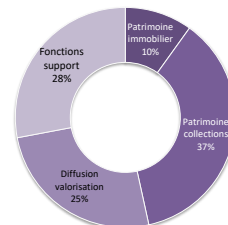
Le budget 2020 par destinations (rang 1 & 2) - en AE & CP

Dest 1	Destination de niveau 2	Personnel		Fonctionnement		Investissement		TOTAL	
		AE-CP	AE	CP	AE	CP	AE	CP	
Patrimoine immobilier	Projet Richelieu	1 017 609	438 196	339 723	8 225 023	7 698 713	9 680 828	9 056 046	
	Richelieu et annexes	172 268	313 467	302 308	11 665	4 948	497 400	479 524	
	François Mitterrand	573 522	83 372	75 184	7 918 977	3 794 703	8 575 871	4 443 409	
	Bussy	52 612	-	-	-	1 654	52 612	54 266	
	Arsenal	49 006	-	-	81 273	227 348	130 278	276 353	
	Bibliothèque musée de l'Opéra	31 484	6 292	-	-	-	37 776	31 484	
	Sablé	12 576	44 979	56 303	-	758	57 555	69 636	
	Boulevard St Michel	7 253	2 197	1 184	150 512	13 388	159 962	21 825	
	Multisites	79 467	5 873 439	5 519 108	2 237 123	2 479 778	8 190 029	8 078 352	
	Total Patrimoine immobilier	1 995 796	6 761 943	6 293 810	18 624 572	14 221 289	27 382 311	22 510 894	
Patrimoine collections	Dépôt légal	5 572 846	335 160	311 160	466 184	770 247	6 374 189	6 654 252	
	Pôles associés	1 041 362	1 312 147	1 276 277	98 040	78 881	2 451 549	2 396 520	
	Acquisitions	8 947 987	2 267 772	2 010 772	6 517 313	6 418 996	17 733 072	17 377 755	
	Constitution des collections numériques	5 931 420	225 638	125 449	2 513 815	1 872 222	8 670 873	7 929 092	
	Restauration/conservation	16 039 844	2 169 533	1 855 807	542 367	544 355	18 751 743	18 440 006	
	Sûreté des collections	2 532 430	10 415	10 415	-	-	2 542 845	2 542 845	
	Stockage des collections physiques	2 127 148	316 225	444 030	271 914	600 845	2 715 287	3 172 023	
	Catalogage hors informatique	20 365 900	-	-	74 194	228 519	20 440 094	20 594 420	
	SIBIB/SINUM pour conservation	2 050 918	308 737	248 033	2 025 806	1 766 205	4 385 461	4 065 156	
	Total Patrimoine collections	64 609 855	6 945 627	6 281 943	12 509 632	12 280 269	84 065 115	83 172 067	
Diffusion et valorisation	Accueil	3 134 293	260 261	283 210	31 721	65 949	3 426 275	3 483 453	
	Mise à disposition des collections physiques	10 528 952	1 305 579	1 409 459	714 326	663 681	12 548 857	12 602 092	
	Exception handicap	274 373	-	-	168 701	126 584	443 074	400 957	
	Education artistique et culturelle	-	165 239	146 531	5 095	5 095	170 334	151 626	
	Services à distance	5 760 673	345 455	407 568	1 642 728	1 742 054	7 748 856	7 910 295	
	Reproduction	4 568 849	88 656	76 061	132 675	14 080	4 790 180	4 658 989	
	Éditions et produits dérivés	2 002 550	839 415	770 868	342 840	408 800	3 184 805	3 182 219	
	Expositions	3 307 876	945 177	837 495	848 295	343 574	5 101 348	4 488 945	
	Manifestations	1 979 240	199 964	191 152	168 133	168 133	2 347 336	2 338 524	
	Actions pédagogiques et éducatives	1 063 026	-	-	2 547	2 547	1 065 573	1 065 573	
	Formation professionnelle	684 935	7 345	5 087	-	-	692 280	690 021	
	Recherche scientifique	2 137 862	177 937	157 243	-	1 614	2 315 799	2 296 718	
	Activités internationales	1 012 553	69 989	67 869	464	35 173	1 083 006	1 115 595	
	SIBIB/SINUM pour communication	2 276 398	260 860	190 146	2 694 567	1 860 751	5 231 825	4 327 295	
	Service public sur place	9 093 988	-	-	-	-	9 093 988	9 093 988	
Participation à la filiale	-	-	-	-	-	-	-		
Total Diffusion et valorisation	47 825 567	4 665 877	4 542 689	6 752 092	5 438 034	59 243 536	57 806 290		
Fonctions support	Sécurité et sûreté	2 331 286	9 405 161	8 532 017	64 228	39 127	11 800 674	10 902 430	
	Logistique / exploitation	5 006 863	12 689 890	12 151 652	295 321	842 204	17 992 074	18 000 720	
	Locations immobilières et charges	349 593	345 573	439 640	-	-	695 167	789 233	
	Pilotage stratégie	4 032 436	235 797	243 880	195 609	267 224	4 463 842	4 543 539	
	Frais de mission	109 421	50 732	49 203	-	-	160 152	158 623	
	Communication	1 719 245	342 113	357 729	177 567	344 999	2 238 926	2 421 973	
	Dépenses relatives au personnel	7 274 771	694 256	601 749	378 756	591 737	8 347 783	8 468 257	
	Informatique transverse	-	4 199 956	4 137 914	1 337 827	1 933 285	5 537 783	6 071 199	
	Informatique bureautique	1 891 525	304 515	146 354	1 798 956	1 520 071	3 994 996	3 557 949	
	Documentation	77 459	186 272	193 386	-	-	263 731	270 844	
	Charges financières	-	198 943	196 438	80	80	199 023	196 518	
	Gestion administrative	7 186 049	606 413	379 646	462 646	417 858	8 255 108	7 983 553	
	Personnel	-	146 501	108 810	-	-	146 501	108 810	
	Total Fonctions support	29 978 647	29 406 123	27 538 417	4 710 990	5 956 584	64 095 759	63 473 648	
	Total charges décaissables								
		47 779 570	44 656 859	42 597 287	37 896 176				

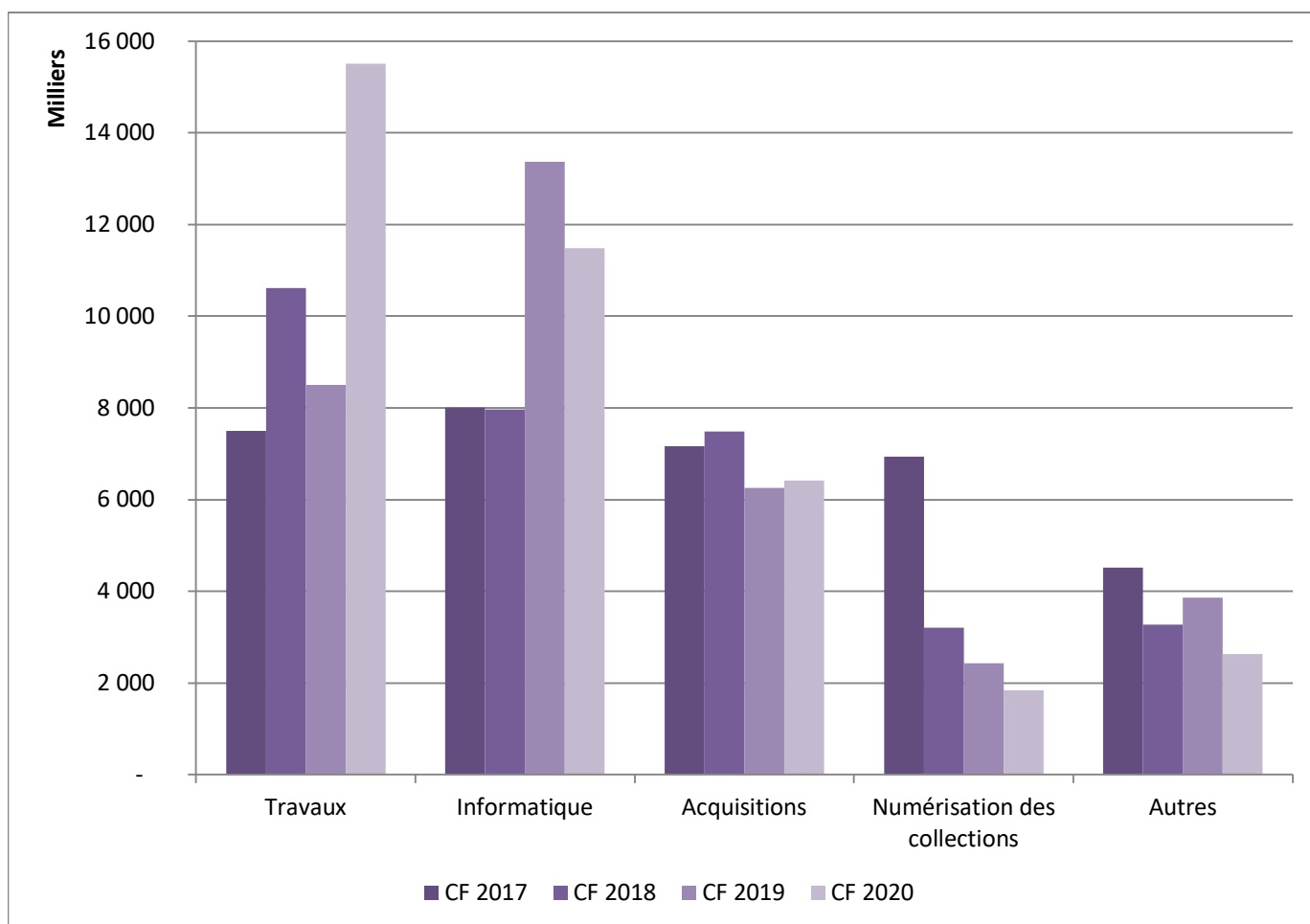
CF 2020 - Répartition des dépenses décaissables par enveloppe



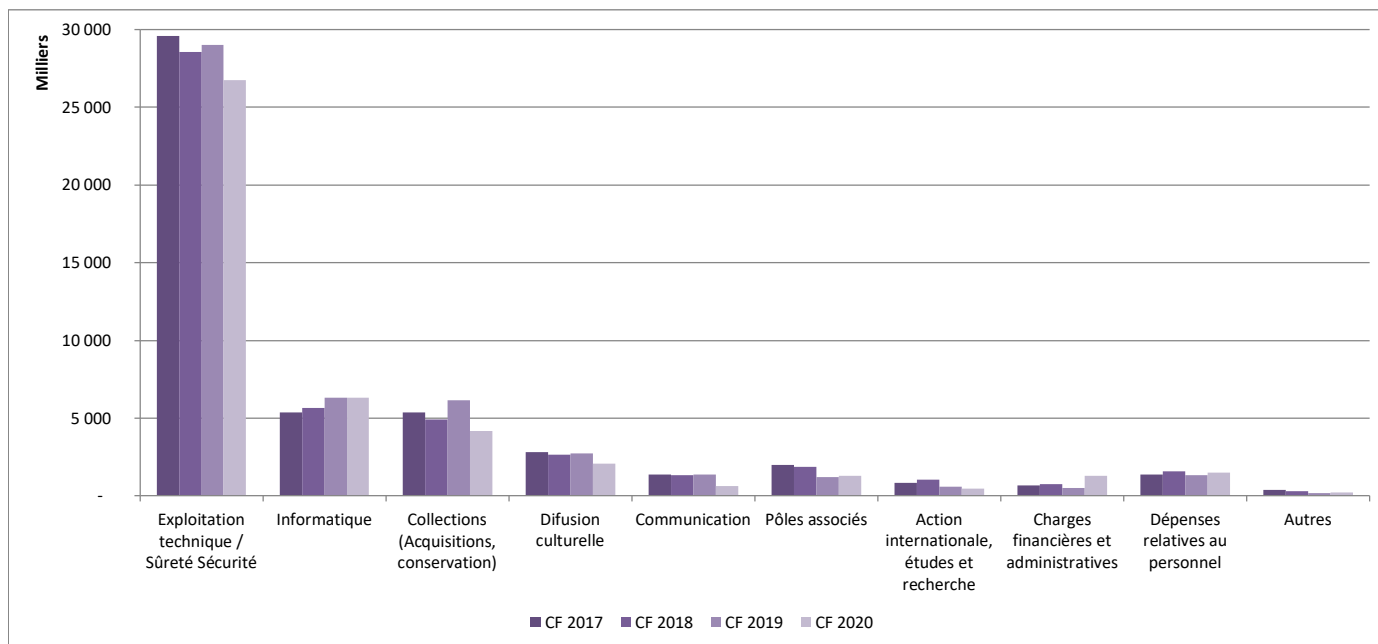
CF 2020 - Répartition des dépenses décaissables par destination 1



<i>Postes d'investissement en CP</i>	CF 2017	CF 2018	CF 2019	CF 2020
Travaux	7 505 524	10 617 414	8 496 352	15 506 359
Informatique	8 012 280	7 963 432	13 371 739	11 486 846
Acquisitions	7 171 136	7 480 793	6 259 136	6 418 996
Numérisation des collections	6 939 769	3 202 190	2 437 310	1 846 598
Autres	4 517 129	3 270 954	3 856 308	2 637 377
	34 145 838	32 534 781	34 420 846	37 896 176

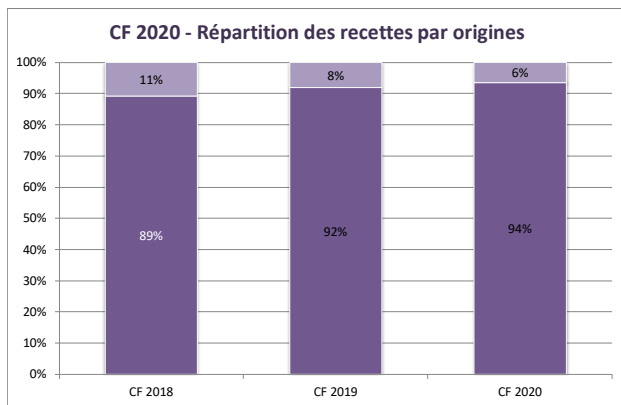
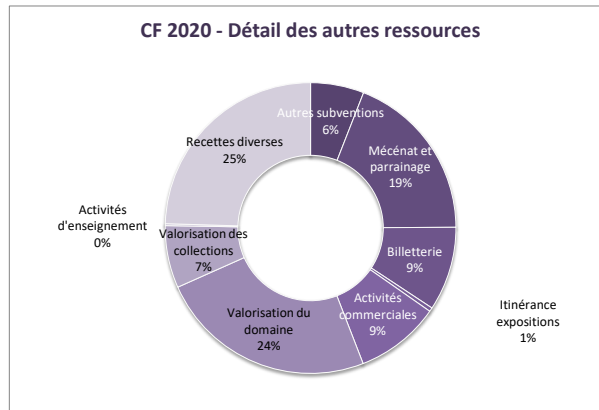
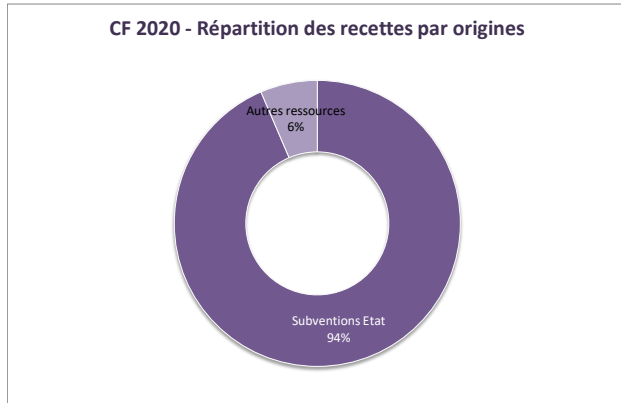


Postes de fonctionnement en CP	CF 2017	CF 2018	CF 2019	CF 2020
Exploitation technique / Sûreté Sécurité	29 580 548	28 546 081	28 996 400	26 725 668
Informatique	5 366 609	5 636 742	6 295 639	6 328 952
Collections (Acquisitions, conservation)	5 373 472	4 904 228	6 137 819	4 183 118
Difusion culturelle	2 832 870	2 663 841	2 741 648	2 075 818
Communication	1 385 654	1 327 218	1 357 993	620 643
Pôles associés	1 977 141	1 856 335	1 211 429	1 276 277
Action internationale, études et recherche	823 646	1 025 060	589 491	470 279
Charges financières et administratives	673 234	748 309	528 205	1 273 125
Dépenses relatives au personnel	1 354 735	1 590 761	1 339 766	1 496 934
Autres	368 648	319 448	185 545	206 045
	49 736 557	48 618 023	49 383 936	44 656 859



Détail des recettes par origines

Recettes en GBCP	CF 2018	CF 2019	CF 2020
Subventions d'Etat	202 056 902	203 240 488	208 044 349
Autres subventions	6 126 118	1 259 716	851 369
Mécénat et parrainage	2 688 581	2 983 446	2 719 342
Billetterie (dont accès au salles de lecture et expositions)	1 712 807	2 138 803	1 340 642
Coproduction, tournées et itinérances de spectacles et d'exposition	55 791	47 611	61 914
Activités commerciales (dont éditions et mise à dispo. infrastructures informatiques)	738 887	1 810 529	1 348 252
Valorisation du domaine	6 604 053	3 794 485	3 469 788
Valorisation des collections (dont reproduction et partenariats de numérisation)	1 814 072	1 320 757	993 493
Activités d'enseignement	62 807	88 830	30 354
Recettes diverses	4 642 668	4 278 203	3 514 041
Total recettes	226 502 685	220 962 866	222 373 544



Situation patrimoniale - Comptabilité générale

	2017	2018	2019	2020
CHARGES D'EXPLOITATION	246 224 263	242 108 673	240 663 195	241 677 742
Personnel	137 768 349	139 386 825	141 067 603	144 511 108
Autres charges de fonctionnement	52 629 603	49 616 553	48 458 249	44 656 043
Charges calculées	55 826 311	53 105 295	51 137 343	52 510 591
RECETTES DE FONCTIONNEMENT	247 924 281	242 117 758	244 733 267	242 319 899
Subvention pour charge de service public	183 582 589	178 712 862	181 840 385	185 015 050
Autres ressources	10 529 051	13 313 559	11 894 349	8 950 992
Recettes calculées	53 812 641	50 091 337	50 998 533	48 353 858
Résultat patrimonial	1 700 018	9 085	4 070 073	642 157
CAF	3 713 688	3 023 043	4 208 883	4 798 891
DEPENSES D'INVESTISSEMENT	37 253 844	32 642 010	39 879 308	49 263 108
RECETTES D'INVESTISSEMENT	35 468 642	33 728 072	32 748 100	38 999 617
Dotation en fonds propres	24 462 933	23 216 740	21 374 240	34 486 575
Autres ressources	11 005 709	10 511 332	7 783 840	4 513 042
PRELEVEMENT SUR LE FONDS DE ROULEMENT	1 928 486	4 109 105	- 2 922 326	- 5 464 599

Situation patrimoniale - Comptabilité générale

	2017	2018	2019	2020
CHARGES D'EXPLOITATION	190 397 952	189 003 378	189 525 852	189 167 151
Personnel	137 768 349	139 386 825	141 067 603	144 511 108
Autres charges de fonctionnement	52 629 603	49 616 553	48 458 249	44 656 043
RECETTES DE FONCTIONNEMENT	307 464 281	242 117 758	244 733 267	244 733 267
Subvention pour charge de service public	183 582 589	178 712 862	181 840 385	185 015 050
Autres ressources	10 529 051	13 313 559	11 894 349	8 950 992
CAF	3 713 688	3 023 043	4 208 883	4 798 891
Charges calculées	55 826 311	53 105 295	51 137 343	52 510 591
Recettes calculées	53 812 641	50 091 337	50 998 533	48 353 858
Résultat patrimonial	1 700 018	9 085	4 070 073	642 157
DEPENSES D'INVESTISSEMENT	37 253 844	32 642 010	39 879 308	49 263 108
RECETTES D'INVESTISSEMENT	35 468 642	33 728 072	32 748 100	38 999 617
Dotation en fonds propres	24 462 933	23 216 740	21 374 240	34 486 575
Autres ressources	11 005 709	10 511 332	7 783 840	4 513 042
PRELEVEMENT SUR LE FONDS DE ROULEMENT	1 928 486	4 109 105	- 2 922 326	- 5 464 599

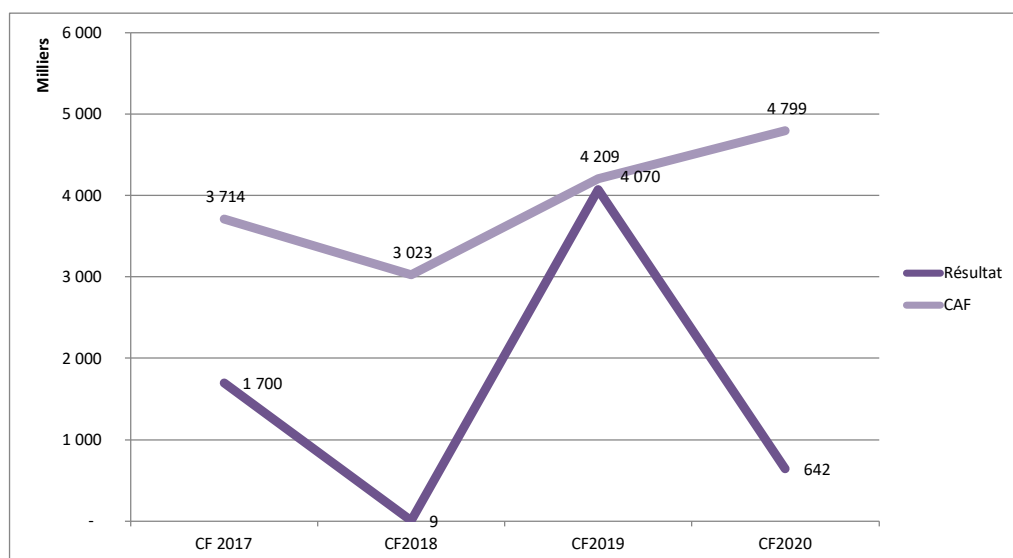


Tableau 34 : L'exécution du budget

<i>Taux de consommation des crédits</i>	2017		2018		2019		2020	
	AE	CP	AE	CP	AE	CP	AE	CP
Personnel	99,64%		99,82%		98,88%		99,88%	
Fonctionnement	96,06%	95,32%	96,79%	93,14%	99,29%	99,23%	93,17%	90,36%
Total compte de résultat	98,67%	98,46%	98,96%	97,95%	98,98%	98,97%	98,12%	97,45%
Investissement	95,48%	89,82%	96,98%	88,68%	96,80%	96,07%	91,11%	97,85%

Le suivi des dépenses dirigeants

	2017	2018	2019	2020
1. Frais de réception et de représentation	10 692	5 941	3 314	1 683
2. Déplacements (missions et taxis)	20 020	32 664	18 129	7 496
3. Autre	3 166	31 571	213	-
3.1 Formations	3 166	2 047	213	-
3.2 Véhicule de direction		30 524		