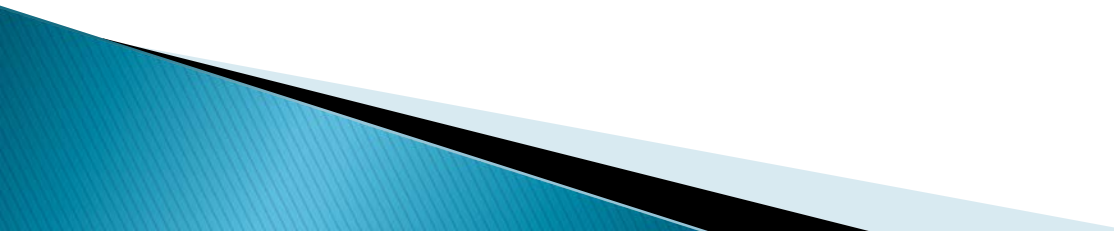


Le nouveau service SRU de la BnF *(Search/Retrieval via URL)*

20 mars 2018

Laure Mane
*Bibliothèque nationale de France
Département des Métadonnées
Service Diffusion des métadonnées*

Programme

1. Pourquoi un nouveau service ?
 2. Comment fonctionne-t-il ?
 3. Pour quels usages ?
- 

Pourquoi ce nouveau service ?

Les 3 grands protocoles de récupération de données des bibliothèques

- **Z39.50** : Le plus ancien protocole d'échange de données (années 1980). Largement utilisé dans les **bibliothèques**. Maintenu par la Library of Congress (ISO 23950).
- **OAI-PMH** : Naissance après l'arrivée d'Internet. Basé sur le protocole http et le langage XML. Utilisé plus spécifiquement pour les échanges entre **bibliothèques numériques**.
- **SRU** : Basé sur le protocole http et le langage XML. Spécifié par le **groupe ZING (Z39-50 International Next Generation)** pour proposer une alternative « web » au Z39.50. Hébergé par la Library of Congress.

Répond :

- à l'évolution des technologies ;
- aux besoins des bibliothèques, mais également de l'interprofession du livre et des chercheurs.

Comment ça marche ?

1. Requêtes HTTP (http://....)

2. Critères de recherche



3. Intégralité des métadonnées du catalogue général de la BnF

13,8 millions de notices bibliographiques 5,7 millions de notices d'autorité

- de référence
- élémentaires

4. Formats de sortie

- Unimarc ou Interimarc
encapsulé dans du XML (marcXchange)
- Dublin core

sans authentification



LICENCE OUVERTE
OPEN LICENCE

Comment ça marche ?

Le formulaire de requêtes SRU :

<http://catalogue.bnf.fr/api>

Pourquoi utiliser le SRU



©getty.Anne-SophieBost

Simple

Simplicité d'interrogation et usage des technologies web

Riche

1. Critères : autorités, nouveaux critères (dates de création ou modification, mises à jour, ISNI, Dewey, univers...), combinaison and/or/not
2. Intégralité des métadonnées du catalogue
3. Richesse des formats de sortie (qui sera étendue)



©getty.loops7

Le SRU et les produits BnF

- ▶ Notices bibliographiques BnF :
 - Produits bibliographiques BnF : Bibliographie nationale française dans le cadre du dépôt légal.
 - SRU V1 : On accède à l'intégralité des notices bibliographiques de la BnF.

- ▶ Notices d'autorité BnF :
 - SRU : le critère '*aut.status*' permet de ne récupérer que les notices de référence.

SRU : Pour qui ? Pour quoi faire ?

► Interprofession du Livre

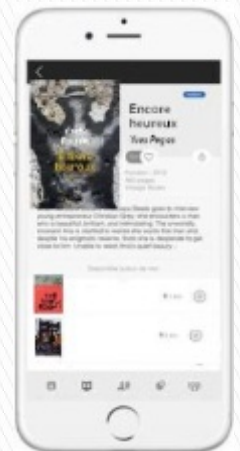
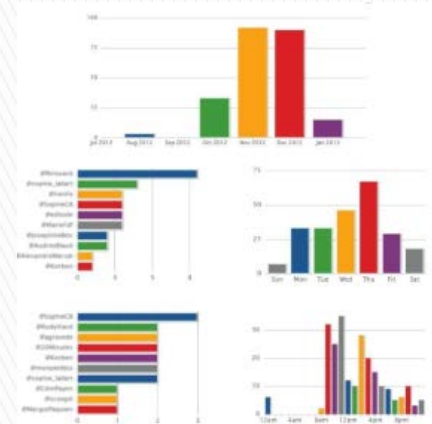
- Bénéficier des enrichissements BnF et des facilités de navigation dans les données de la BnF

► Chercheurs

- Récupérer des corpus de métadonnées
- Fouiller et exploiter les métadonnées de la BnF

► Développeurs, Start-up

- Intégrer des appels en direct depuis des sites web (récupération, via un EAN ou un ISBN, des traducteurs, résumés, ou des notices liées à un auteur...)



SRU : Pour qui ? Pour quoi faire ?

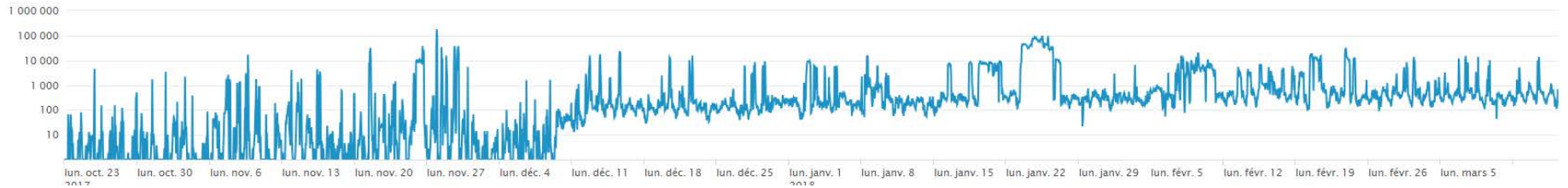
► Bibliothèques

- Chercher dans le catalogue de sa bibliothèque et pouvoir compléter en cherchant dans celui de la BnF
- En catalogage, récupérer des pré-notices des éditeurs en amont du catalogage complet BnF dans le cadre du dépôt légal
- Mettre à jour son catalogue ou effectuer des chantiers de corrections
- Aligner ses notices avec celles de la BnF
- Mettre à jour les ARK BnF (bib.persistentid) dans son catalogue
- Récupérer ou mettre à jour les ISNI dans son catalogue
- SIGB : bénéficiaire de la facilité technologique du SRU et en répercuter la richesse auprès des bibliothèques



©Robert Doisneau

Statistiques d'usage du SRU



Usage du SRU depuis le 23 octobre 2017 (Echelle logarithmique)

Requêtes depuis le 1er janvier 2018

6 468 922

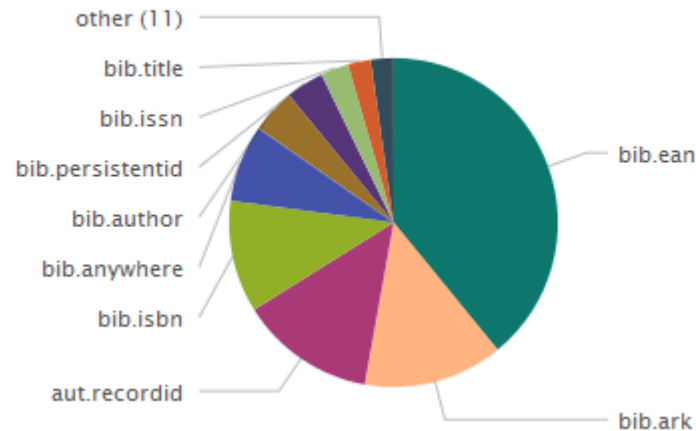
depuis 7 jours

372 606

Hier

40 061

Top 20 - Critere sur requetes externes SRU sur les 7 derniers jours



Et demain ?



©Châteaudun

- ▶ Une nouvelle version du SRU : **automne 2018**
- Nouveaux critères (présence d'un document numérisé, niveau de qualité...)?
- Web services ?
- Exports (CSV...)?
- ...

Quels sont vos besoins ?

Contactez-nous :

coordination-bibliographique@bnf.fr

